

# **Le Aperture Negli Scacchi**

Le Aperture negli scacchi sono le prime mosse che permettono ai giocatori di impostare il tipo di partita e di sviluppare più rapidamente i pezzi che si trovano dietro la linea dei pedoni

## Apertura con avanzamento del pedone di Re



Questo tipo di apertura appartiene alle partite dette di gioco aperto

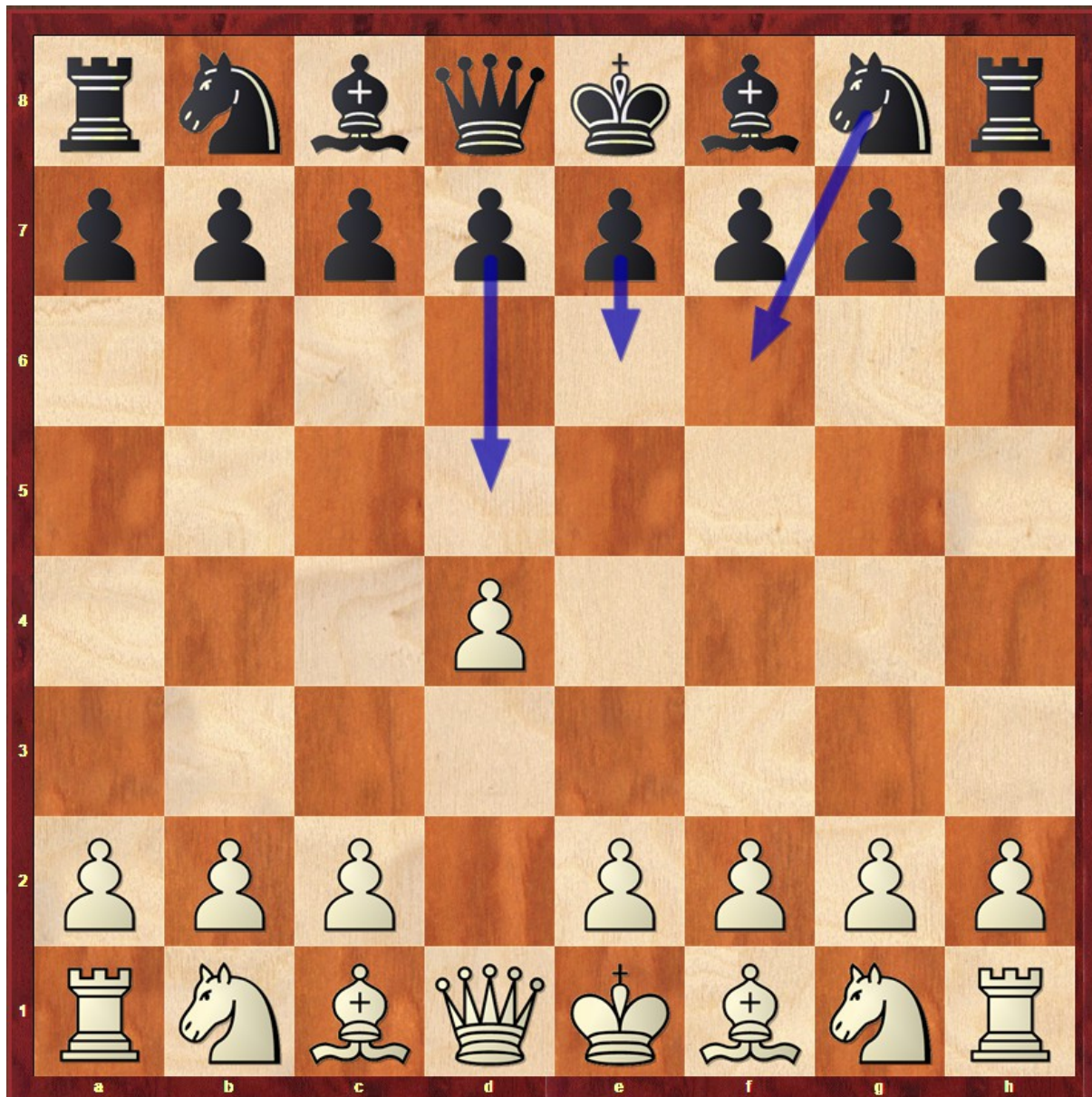
## Alcuni tipi di partite a gioco aperto

Nome dell'apertura	Sequenza iniziale di mosse
Partita Viennese	1) e4, e5–2) Cc3
Partita d'Alfiere	1) e4, e5–2) Ac4
Gambetto del Centro	1) e4, e5–2) d4
Partita del Centro	1) e4, e5–2) d4-e:d–3) D:d4
Partita Alapin	1) e4, e5–2) Ce2
Partita Spagnola	1) e4, e5–2) Cf3-Cc6–3) Ab5
Partita dei 3 Cavalli	1) e4, e5–2) Cf3-Cc6–3) Cc3-Ab4
Partita Ponziani	1) e4, e5-2) Cf3, Cc6-3) c3

## Alcuni tipi di partite a gioco semiaperto

Nome dell'apertura	Sequenza iniziale di mosse
Difesa Siciliana	1) e4, c5
Difesa Caro-Kann	1) e4, c6
Difesa Francese	1) e4, e6
Difesa Nimzowitsch	1) e4, Cc6
Difesa Alechin	1) e4, Cf6
Difesa Scandinava	1) e4, d5
Difesa Pirc	1) e4, d6

## Apertura con avanzamento del pedone di Donna



Questo tipo di apertura appartiene alle partite dette di gioco chiuso

## Alcuni tipi di partite a gioco chiuso

Nome dell'apertura	Sequenza iniziale di mosse
Difesa Slava	1) d4, d5–2) c4, c6
Gambetto di Donna Accettato	1) d4, d5–2) c4, d:c
Gambetto Blackmar	1) d4, d5–2) e4, d:e–3) Cc3
Difesa Cigorin	1) d4, d5–2) c4, Cc6
Controgambetto Albin	1) d4, d5–2) c4, e5

# Alcuni tipi di partite a gioco semichiuso

## Dette Partita Indiana

Nome dell'apertura	Sequenza iniziale di mosse
Difesa Neo Est-Indiana	1) d4, Cf6-2) c4, c5-3) d5, e6
Partita Catalana	1) d4, Cf6-2) c4, e6-3) g3, d5
Difesa Ben Oni	1) d4, c5-2)d5, e5
Difesa Ucraina	1) d4, Cf6-2) c4, d6-3) Cc3, e5
Difesa Ovest-Indiana	1) d4, Cf6-2) c4, e6-3) Cf3, b6
Difesa Nimzo-Indiana	1) d4, Cf6-2) c4, e6-3) Cc3, Ab4
Difesa Est-Indiana	1) d4, Cf6-2) c4, g6-3) Cc3, Ag7
Difesa Grünfeld	1) d4, Cf6-2) c4, g6-3) Cc3, d5